

Welkom!

afsluitende bijeenkomst participatie, 24 april 2024



Welkom op locatie: De Pol

Programma

3.0

Onderwerp	Tijd
1. Opening	19.30 uur
2. Traject begin maart tot nu	19.40 uur
– Bouwplan	
– Doelgroepen	
– Omgeving	
3. Vervolgstappen	20.20 uur
– Procedure bouw en vergunningen	
– Uitwerking detaillering gebouwen en omgeving	
– Duurzame en inclusieve leefomgeving	
4. Vragen en opmerkingen	20.40 uur
5. Einde	21.00 uur

Traject begin maart tot nu

Twee verdiepende sessies met omwonenden:

- Maatschappelijke opgave is duidelijk maar de geplande capaciteit is teveel;
- Uitzicht en privacy in het geding;
- Andere doelgroepen dan ouderen geeft zorgen over leefbaarheid;
- Groene karakter behouden en versterken;
- Nieuwe samenwerkingen mogelijk.

Dit heeft geresulteerd in bijstelling van de plannen.

Resultaat

3.0

1. Bouwplan bijgesteld

- Capaciteit omlaag van 130 studio's naar circa 104 studio's en 5 appartementen
- Hoogte en positie gebouwen aangepast

2. Doelgroepen

- Minder 2-kamerappartementen dus minder ruimte voor andere doelgroepen dan ouderen met een zorgvraag
- Na 5-10 jaar verkenning van samenvoegen studio's en vergroten aandeel zelfstandige appartementen

3. Omgeving

- Kwaliteit omgeving, groen en voorzieningen
- Kansen voor samenwerking met o.a. kinderopvang, de buurt en andere organisaties

Plan begin maart

3.0

Indeling begane grond

Totaal nieuwbouw, ca. 130 studio's

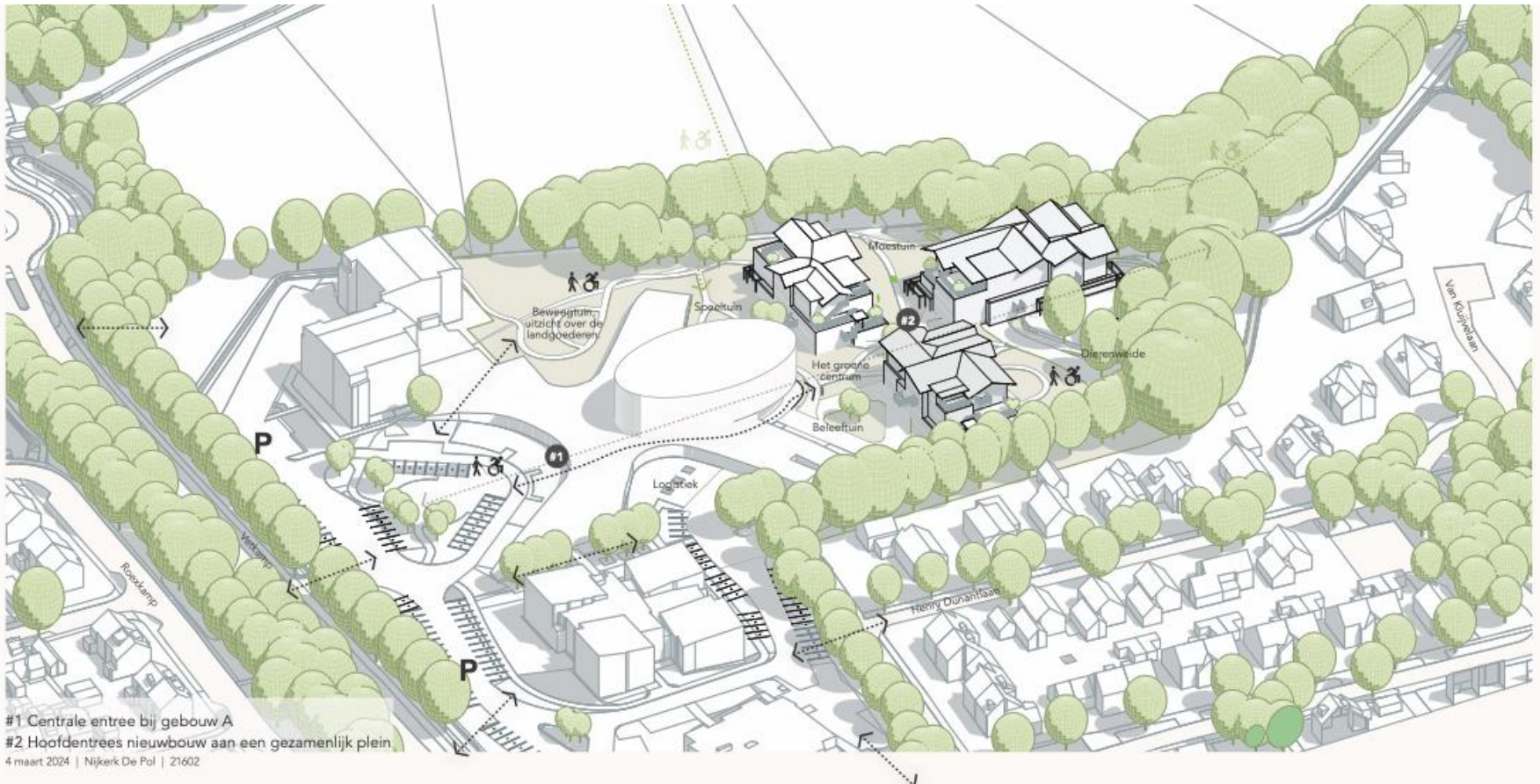
Legenda

- Wonen met zorg
- Buurtkamers, beleefplekken, ander publiek programma
- Facilitaire ruimtes en kantoor

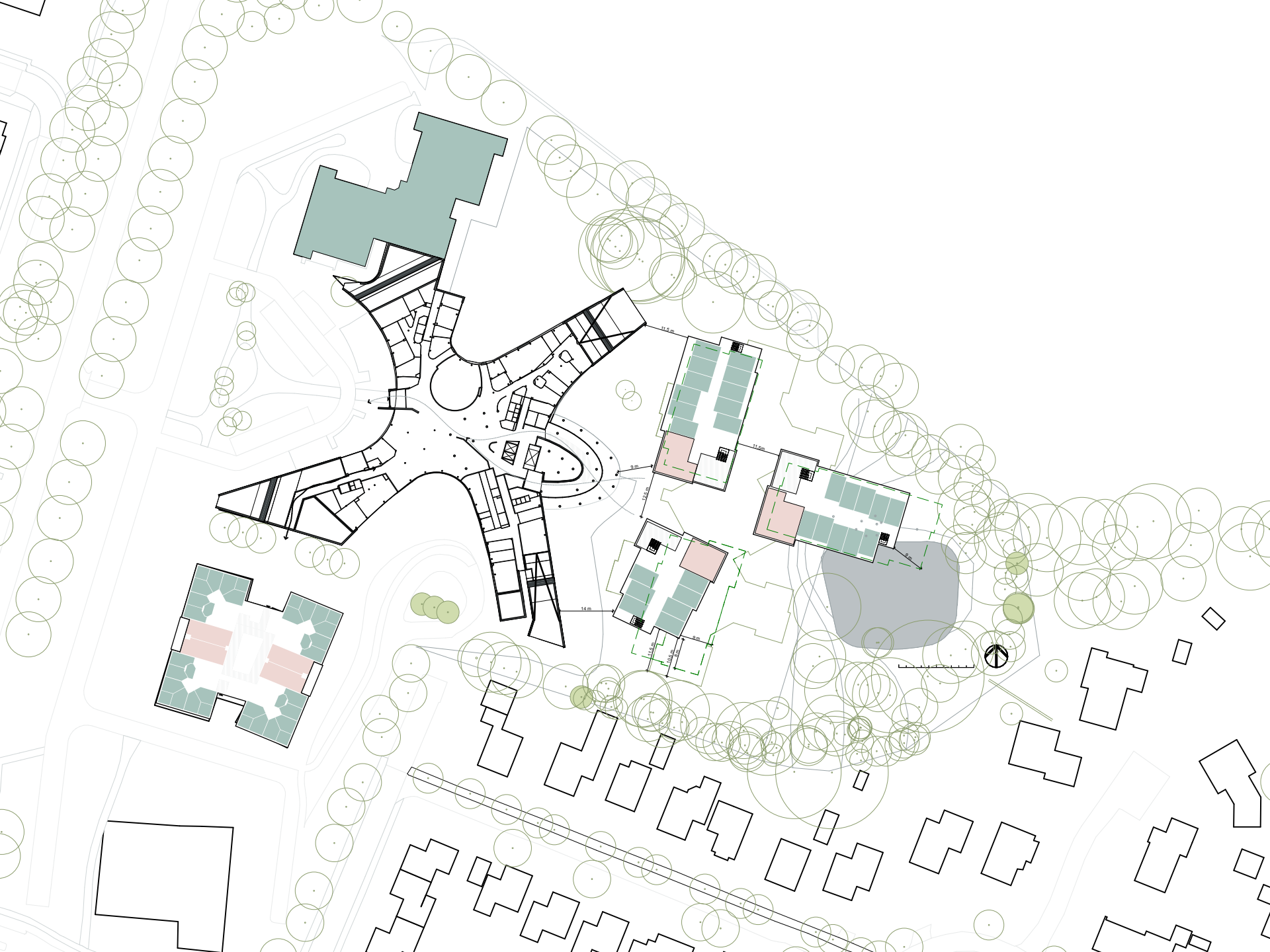


Plan begin maart

3.0



#1 Centrale entree bij gebouw A
#2 Hoofdentrees nieuwbouw aan een gezamenlijk plein
4 maart 2024 | Nijkerk De Pol | 21602







PLANKAART STRUCTUURONTWERP



te handhaven bomen

nieuwe parkbomen

nieuwe heesterlaag,
o.a. wintergroene hulst,
wintergroene roodendron,
bloeiende krent

nieuwe inheemse bomen
langs binnen- en buitenzijde
van het voetpad

GROENE RAND VERSTERKEN

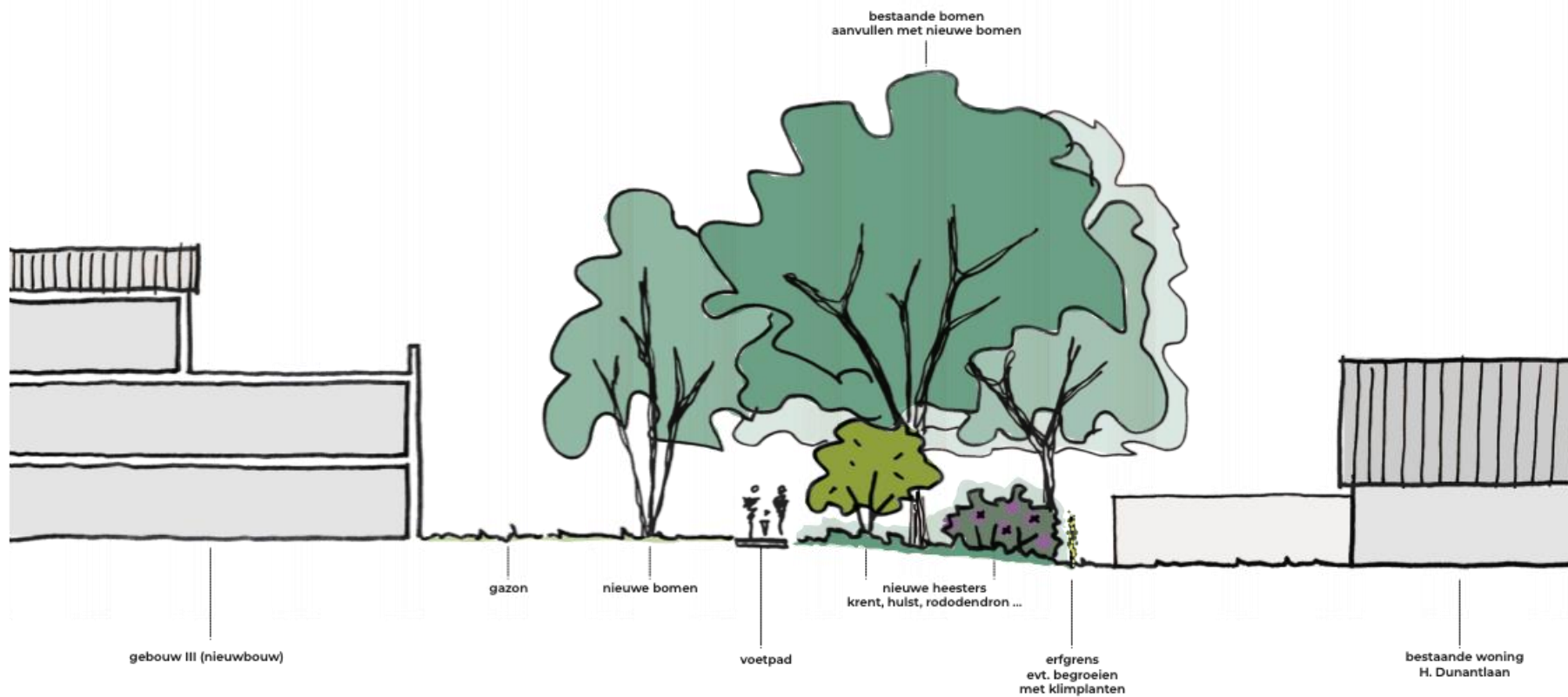


nieuwe inheemse bomen

nieuwe heesterlaag, o.a. bloeiende krent, wintergroene hulst, wintergroene rododendron

struikhedera, varens, vinca bodembedekker

wintergroene kamperfoelie op hekwerk



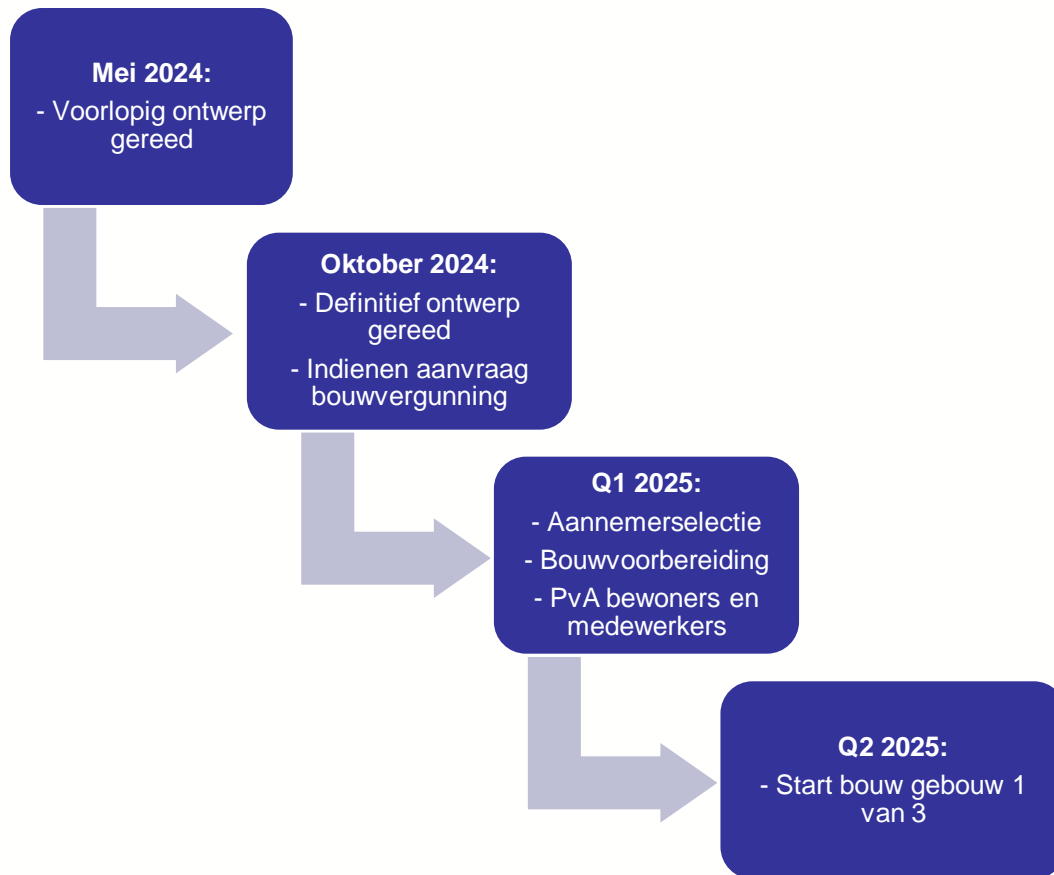
Vervolgstappen

3.0

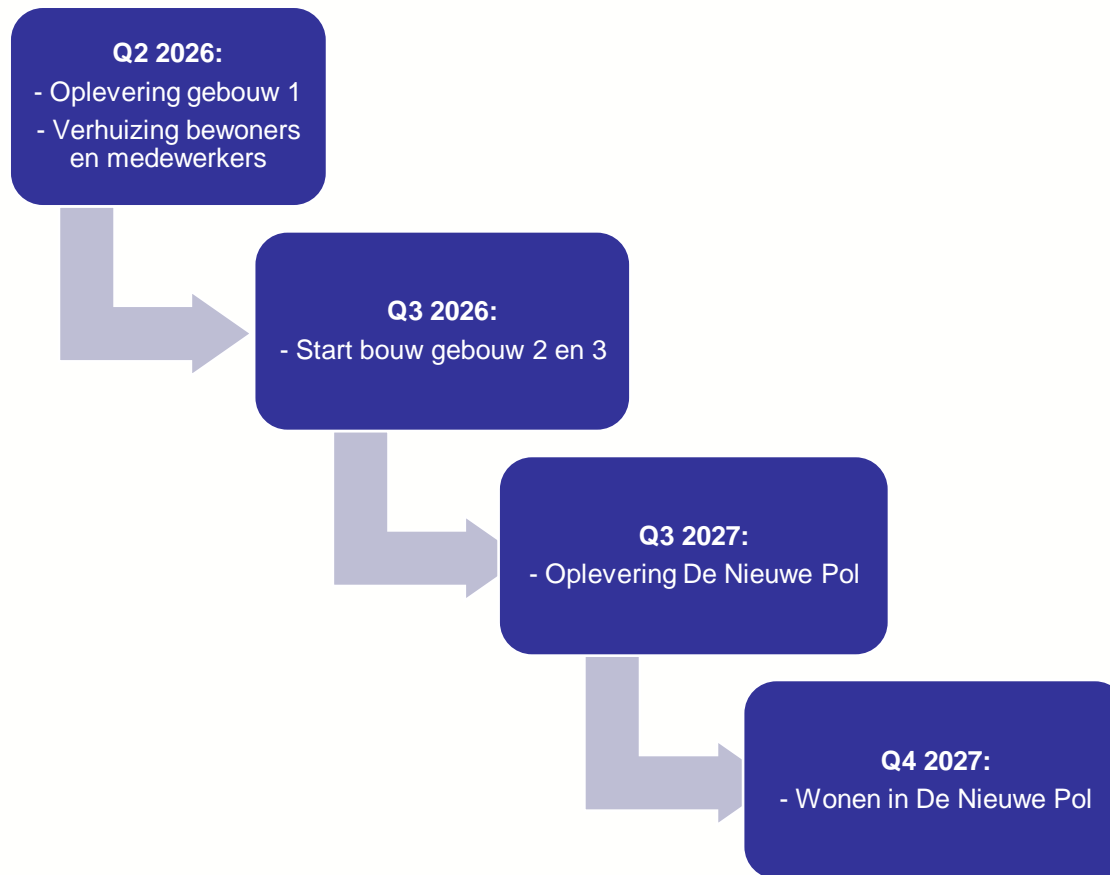


1. Traject aanvragen omgevingsvergunning
2. Uitwerking definitief ontwerp
 - Architectonische keuzes;
 - Afstemming Beweging 3.0 (zorg, welzijn, facilitair en restauratief);
 - Uitwerking details plattegronden, terrein, afwerking, installaties etc..
3. Uitwerking gevolgen bewoners, medewerkers en vrijwilligers
 - Plan van aanpak opstellen
4. Ontdekken van een duurzame en inclusieve leefomgeving

Planning en fasering De Pol (1)



Planning en fasering De Pol (2)



Uw vragen of tips

3.0



Samenvatting en afsluiting

- Wat is er vanavond besproken?
- Ruimte voor overleg, ook na deze afsluitende bijeenkomst van het participatietraject.
- Informatievoorziening via:
 - Projectwebsite www.denieuwepolnijkerk.nl
 - Weekinfo en leidinggevende

Bedankt en wel thuis!