

Welkom!

3.0



Welkom op locatie: De Pol

Beweging 3.0

Even voorstellen...

3.0

Betrokken bij project De Nieuwe Pol Nijkerk

- Arjan Kaashoek en Susan Hoitingh - De Wijde Blik: regievoering op participatie traject
- Niko Klop - eigenaar vastgoed Beweging 3.0
- Martijn Oude Luttikhuis – conceptontwikkeling
- Roel van Veen, Maaïke van der Linden en Johan Saraber – vertegenwoordigers van De Pol
- Gitte van den Boom – adviseur huisvesting Beweging 3.0
- Roel Roomer en Nicole de Vries - bouwprojectmanager
- Joris te Witt – architect AG nova
- Jos Imming - planologie
- Wim Bomhof – stedenbouw en planologie gemeente Nijkerk

Doel van vanavond

3.0

1. Welkom
2. Excuses!
3. Toelichting op het proces
4. In gesprek over...
 - De maatschappelijke opgave voor wonen en zorg
 - De nieuwbouwplannen voor De Pol
 - Uw inbreng: wat vindt u ervan? En wat kan De Pol voor u of uw buurt betekenen?
5. Tot slot: vervolg en planning

Toelichting op het proces

We nemen u mee in de belangrijkste stappen die tot nu toe zijn gezet:

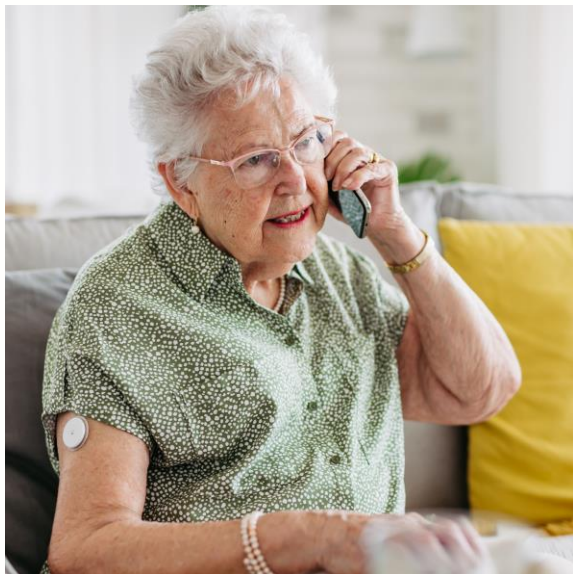
- Beweging 3.0 heeft een strategisch huisvestingsplan waarin het Paviljoen van De Pol als nieuwbouwlocatie is opgenomen.
- In 2023 is Beweging 3.0 gestart met de voorbereiding van de conceptplannen.
- In 2024 is gestart met het participatietraject.
- Eind juni is het participatierapport opgesteld.

Vervolgbijeenkomsten:

- 3 september is een algemene omwonenden bijeenkomst.
- Nog te plannen: bijeenkomst(en) over onderwerpen die voor u van belang (kunnen) zijn, bijvoorbeeld:
 - Nieuwe ontwikkelingen
 - Praktische zaken rondom de bouw en de planning
 -

Maatschappelijke opgave voor wonen en zorg

3.0



*Thuis als het kan
Zelf als het kan
Digitaal als het kan*

De zorgvraag neemt toe:

- Dubbele vergrijzing
- Langer leven met toename van beperkingen
- De overheid wil uitgaven zorg beperken

Ondersteuning in de knel:

- Krapte op de arbeidsmarkt
- Minder mantelzorgers

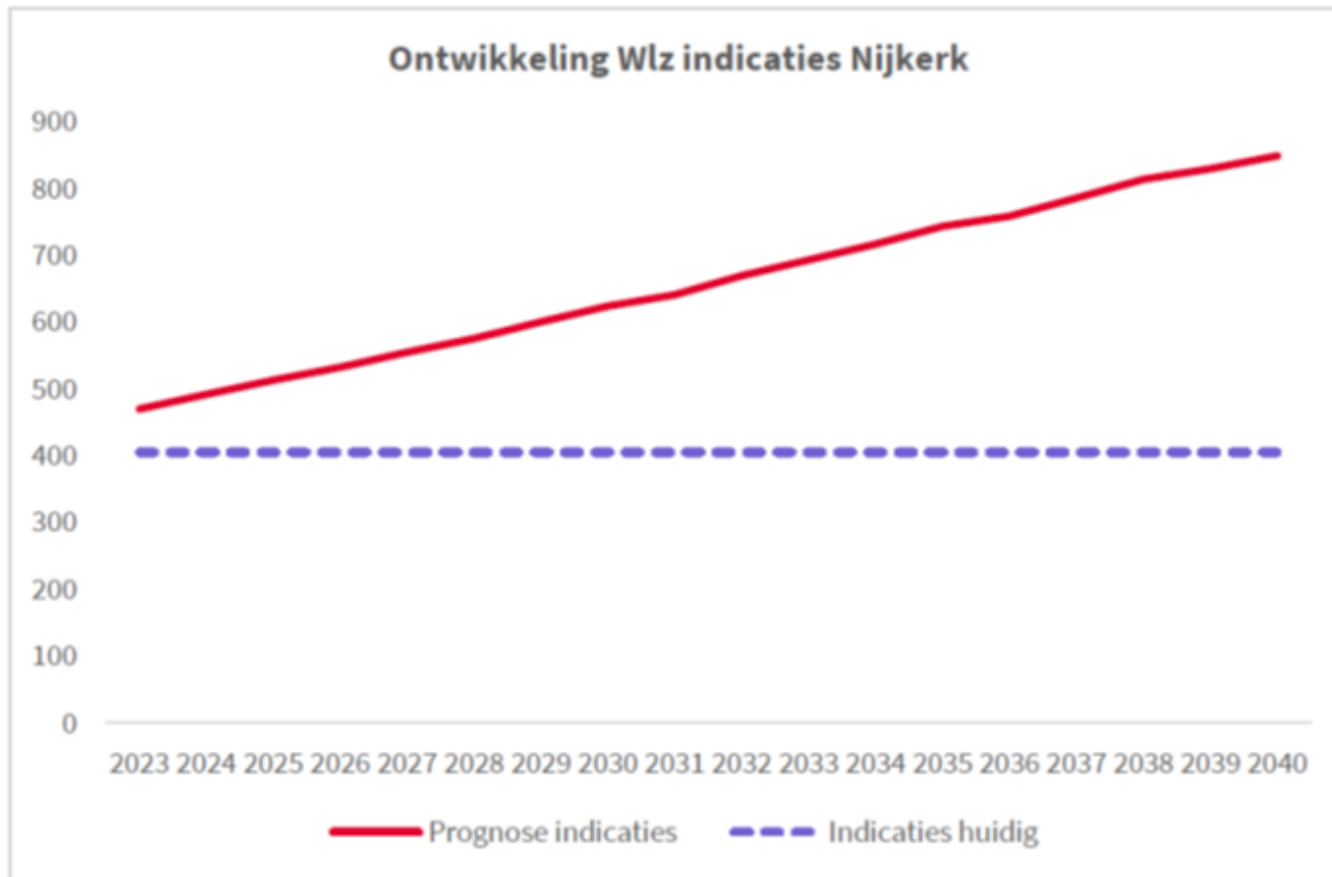
Andere vormen van wonen en zorg:

- Grote behoefte aan samenwoonconcepten
- Ouderen wonen vaker zelfstandig en alleen
- Beroep op familie, vrienden en burens
- Elkaar helpen en nabuurschap

Woonzorgvisie gemeente:

- Bovenstaande opgaven worden door de gemeente herkend en komen ook als zodanig terug in de Woonzorgvisie.

Ontwikkeling zorgvraag Nijkerk



Onze benadering

3.0



Onze opgave

3.0

1. Ontwikkeling van een duurzame en inclusieve leefomgeving
 - Anders leven en werken; eigen regie en steunend netwerk
 - In en met de gemeenschap
 - Verschillende doelgroepen
2. Huisvesting voor onze huidige bewoners op orde houden
 - Verbouwingen zijn nodig op De Pol en op een aantal andere locaties
 - Om te kunnen verbouwen moeten we eerst ruimte toevoegen, voordat de bewoners kunnen verhuizen. Dit doen we onder andere op De Pol.

Onze plannen

3.0

Onze plannen voor de gebouwen en de omgeving:

- Het Paviljoen is verouderd en wordt gesloopt
- Op de plek van het Paviljoen worden 3 nieuwe gebouwen gebouwd met daarin voornamelijk zorgstudio's en enkele 2-kamer appartementen
- De kwaliteit en toegankelijkheid van het terrein wordt verbeterd, met behoud van de dierenweide en de vijver

Plan begin maart

3.0

Indeling begane grond

Totaal nieuwbouw, ca. 130 studio's

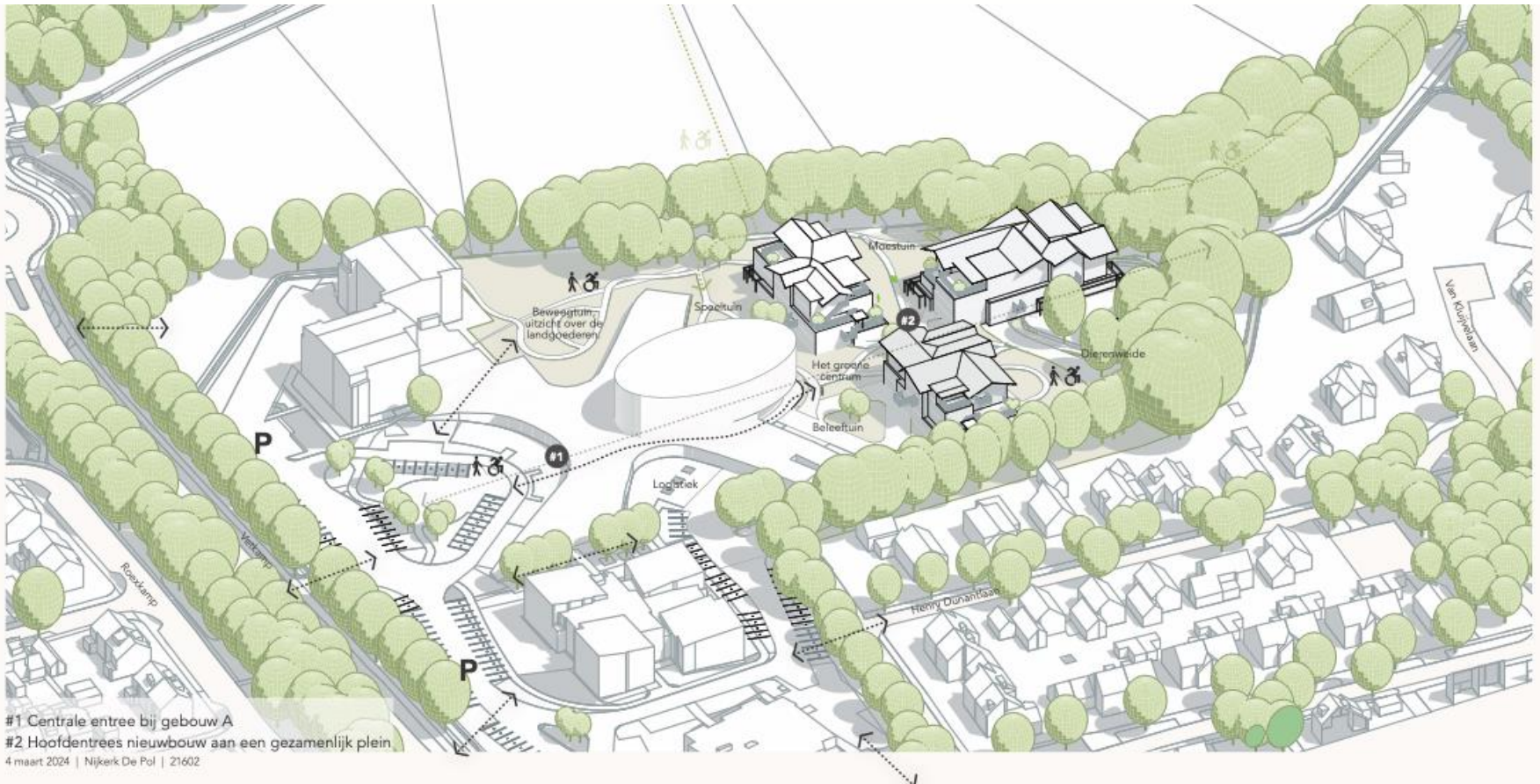
Legenda

- Wonen met zorg
- Buurtkamers, beleefplekken, ander publiek programma
- Facilitaire ruimtes en kantoor



Plan begin maart

3.0



#1 Centrale entree bij gebouw A
#2 Hoofdentrees nieuwbouw aan een gezamenlijk plein
4 maart 2024 | Nijkerk De Pol | 21602

Tussentijdse bijstelling van de plannen

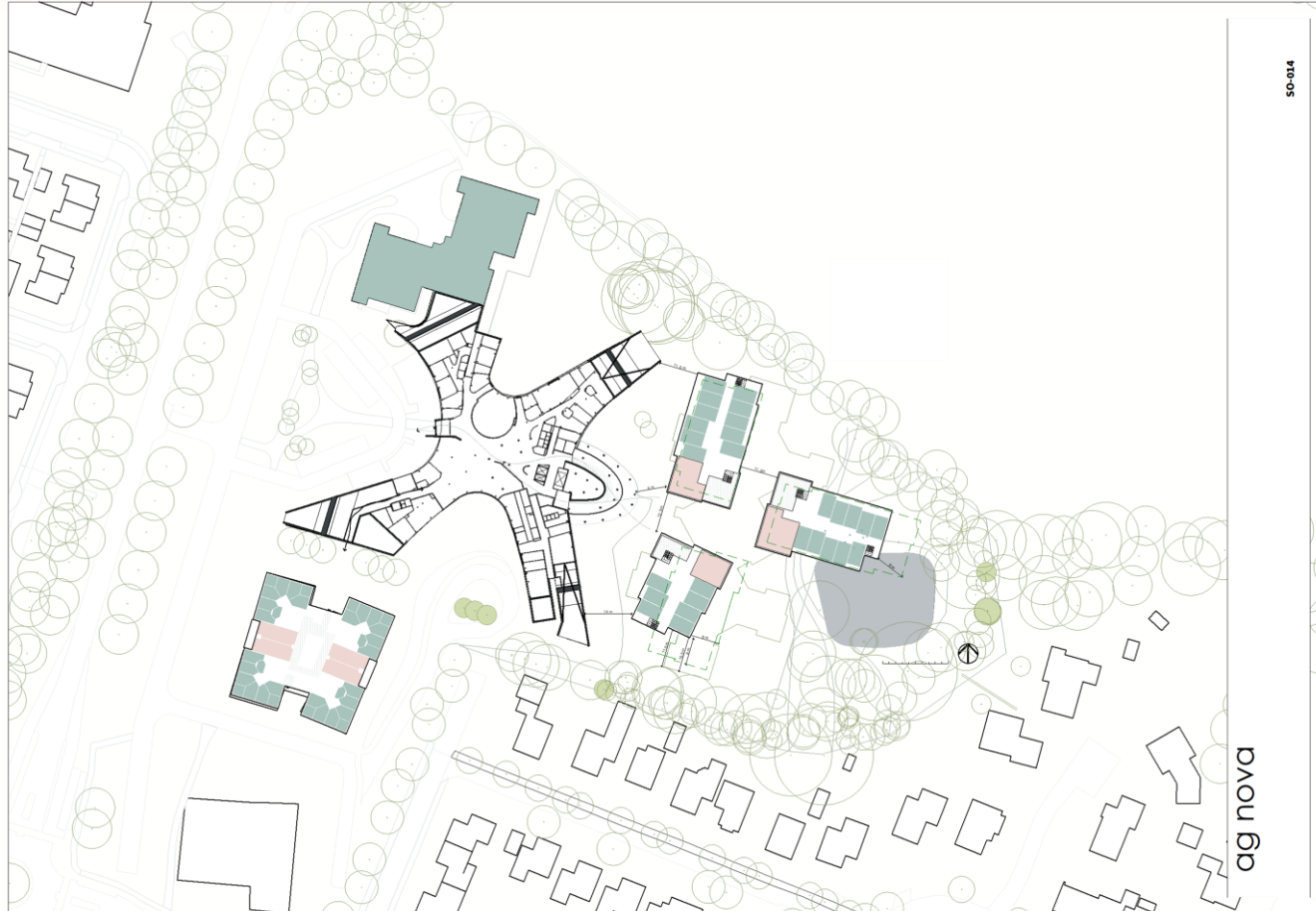
3.0

De gesprekken met omwonenden heeft geleid tot bijstelling van de plannen:

- Minder studio's; van 130 naar 109
- Andere verdeling van de gebouwen over het terrein
- Versterken van de groenstructuur
- Geen doorgang tussen terrein en omgeving

Plan eind april

3.0





PLANKAART STRUCTUURONTWERP



te handhaven bomen

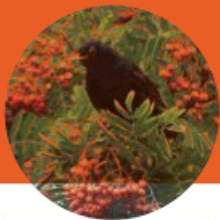
nieuwe parkbomen

nieuwe heesterlaag,
o.a. wintergroene hulst,
wintergroene rododendron,
bloeiende krent

nieuwe inheemse bomen
langs binnen- en buitenzijde
van het voetpad

project	230177	SO0001
De Pol, Nijkerk		
Structuurarchitecten		
datum	15-10-2023	
gemaakt door		
getekend door		

GROENE RAND VERSTERKEN

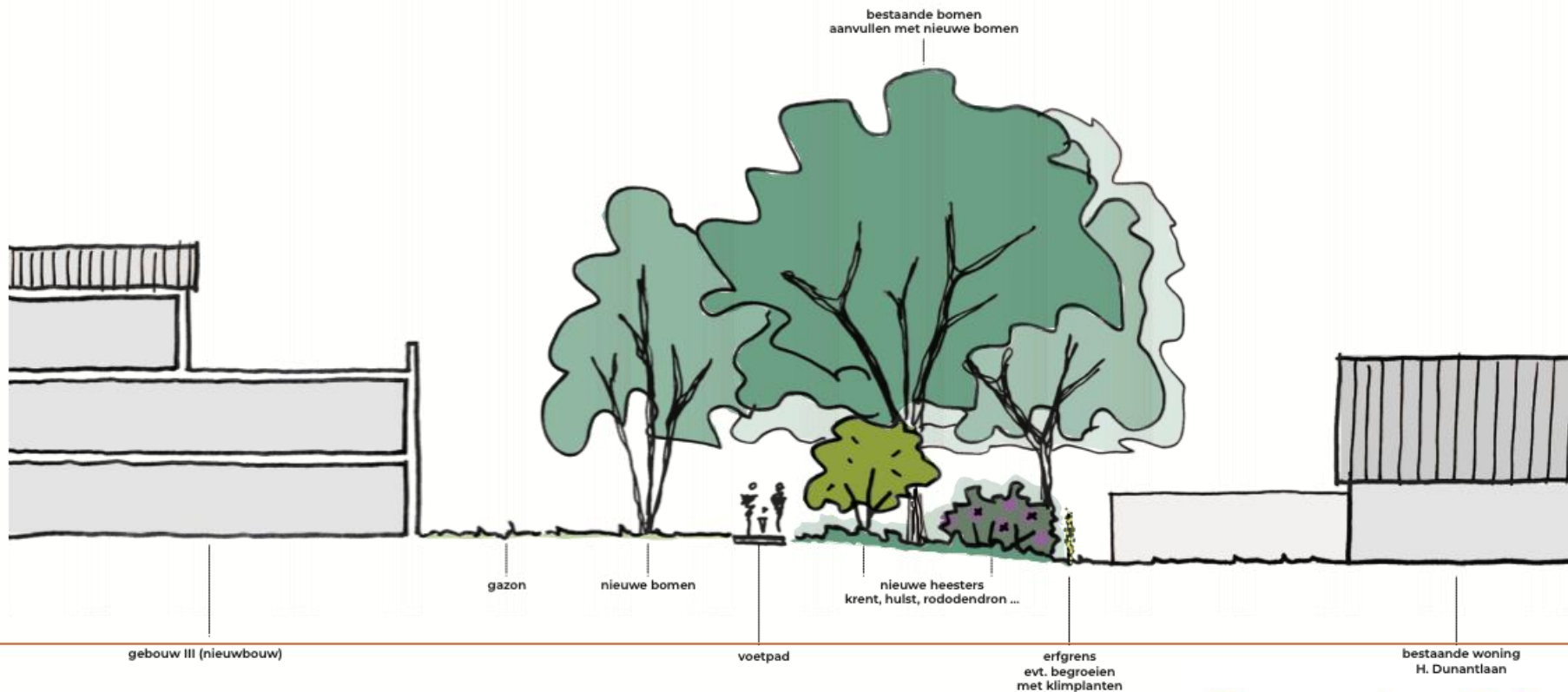


nieuwe inheemse bomen

nieuwe heesterlaag, o.a. bloeiende krent, wintergroene hulst, wintergroene rododendron

struikhedera, varens, vinca bodembedekker

wintergroene kamperfoelie op hekwerk



Vanuit Zilverstaete



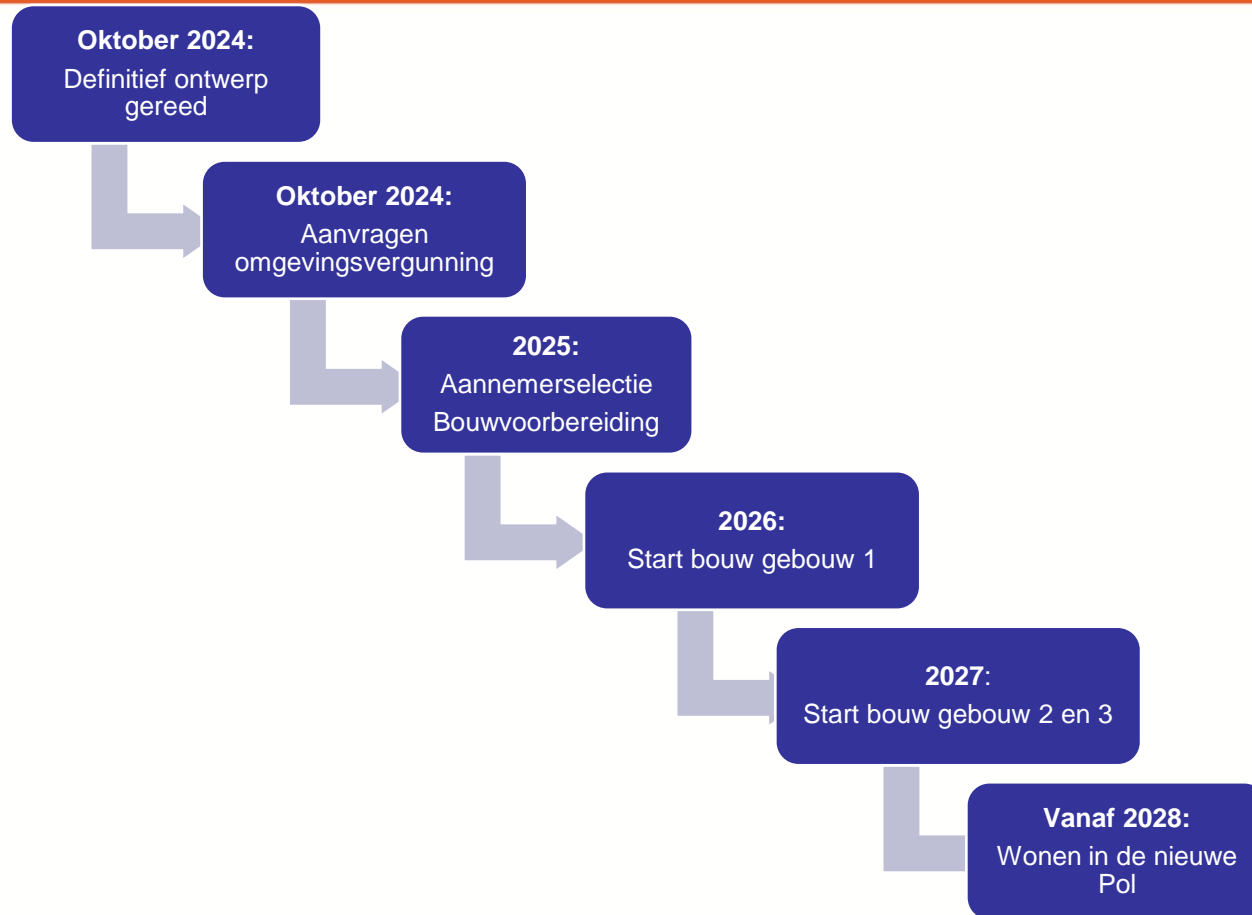
Vanuit Zilverstaete



Vanuit Hazehorst



Planning en fasering De Pol



In gesprek over de plannen

Wat vindt u van de plannen voor de nieuwbouw en de omgeving?

Maatschappelijke opgave geeft nieuwe inzichten voor het gebouw, de buurt en haar gebruikers:

- Waar heeft u/de buurt behoefte aan?
- Welke meerwaarde kan het gebouw en de omgeving van De Pol voor u hebben?
- Welke voorzieningen zijn wenselijk?

Samenvatting en afsluiting

- Wat is er vanavond besproken?
- We blijven met elkaar in gesprek over de plannen, de bouw en maatschappelijke ontwikkelingen.
- Er is altijd ruimte voor overleg, ook buiten de bijeenkomsten om. Loop gerust bij ons binnen!
- Informatievoorziening en contact via projectwebsite www.denieuwepolnijkerk.nl

Bedankt en wel thuis!